

Pajzsmirigy

Gyorsteszt a pajzsmirigy csökkent működésének kimutatására

10 perc



Pontosság
> 95 %



Lassan alakul ki: A pajzsmirigy-hipofízis (hypothyreosis)

A pajzsmirigy egy kis méretű szerv a gége alatt. A pajzsmirigy felelős a fontos thyreoxin (T4) és triiodothyronine (T3) hormonok termeléséért, amelyek befolyásolják az anyagcserét és a vérkeringést, a növekedést és az általános egészséget. A pajzsmirigy-hipofízis (hypothyreosis) lassan alakul ki. Tünetei közé tartozik a fáradtság, szédülés, hidegérzet, székrekedés, izomgörcsök és a súlygyarapodás.

Derítse ki, mi a helyzet: Pajzsmirigy gyorseszti

A Veroval® pajzsmirigy gyorseszti segít gyorsan és megbízhatóan kideríteni, hogy pajzsmirigy-hipotireózisban szenved-e. Ha jelen van, beszélje meg orvosával a továbbiakat. Megfelelő gyógyszerekkel a csökkent működés általában kompenzálható, és a normális életvitel biztosítható.

Mennyire megbízható a Veroval® teszt?

A pajzsmirigy gyorseszti azzal a céllal fejlesztették ki, hogy a modern diagnosztika pontosságát és biztonságosságát otthoni, saját használatra is elérhetővé tegyék. Ez a pajzsmirigy stimuláló tirotropin (TSH) hormon kimutatásán alapul, amely a pajzsmirigy a T4 és T3 metabolikus hormonok termelésére stimulálja. Ha a T3 és T4 koncentrációja csökken, a TSH koncentrációja nő. A pajzsmirigy gyorseszti meghatározza, hogy nagyobb lett-e a TSH-koncentráció. A normál TSH-koncentráció 0,4–4,5 µIU/mL között van, míg az 5 µIU/mL-nél nagyobb érték hipotireózisra utal. Ha emelkedett TSH-szint mérhető, akkor az a membránon fixált antitestekhez kötődik, és kolloidos arannyal jelölt anti-TSH antitestekkel láthatóvá tehető. Jól látható vörös vonal (T-vonal) jelenik meg. A teszt ezenkívül egy belső kontrollrendszert is tartalmaz, amely egy kontrollvonalból (C-vonalból) áll. Megerősíti a minta megfelelő mennyiségét és a megfelelő teszteljárás. **A teljesítményértékelő vizsgálatokkal megállapított megbízhatóság több, mint 95 %.**

Bonyolult elvégezni a tesztet?

Nem: Önnek mindössze tiszta kezekre, egy órára és egy lapos asztalfelületre van szüksége. A teszt pontos menete a hátoldalon található. A használati utasítás figyelmes elolvasásával megtudhatja, hogyan kell az eredményeket megállapítani és értelmezni. Fontos, hogy minden részletet megértsen, mielőtt elvégezné a tesztet.

Fontos információ:

Vegye komolyan az eredményt, még akkor is, ha az egyszerű megemelkedett érték még nem mérvado. Ezért a végleges diagnózist mindig az orrossal együtt kell megállapítani. A csökkent pajzsmirigműködés időben történő felismeréséhez célszerű tartani otthon pajzsmirigygyorseszti, hogy az értékeket rendszeresen lehessen ellenőrizni.

www.veroval.hu

Anyagok

- 1 tesztkazetta fóliatásakban
- 1 transzferpenna a mintavételhez és -leadáshoz
- 1 mintahígító puffert tartalmazó üveg
- 2 automata eszköz (1 tartalék) vérminta levételéhez, steril lándzsával

- 1 üvegekapilláris-cső védőtartályban
- 1 alkoholos párna

PAUL HARTMANN AG
Paul-Hartmann-Straße 12
89522 Heidenheim,
Germany



- 1 tapasz

PAUL HARTMANN AG
Paul-Hartmann-Straße 12
89522 Heidenheim,
Germany



- 1 db használati utasítás
- Ezenkívül szükséges:
1 óra az idő meghatározásához

Owen Mumford Ltd.
Brook Hill, Woodstock,
Oxfordshire, OX20 1TU,
UK

STERILE R

CE 0120

Szimbólumok magyarázata

Tartssa be a használati utasításban leírtakat!	In vitro diagnosztikum (Testen kívüli alkalmazásra)	Lejárat dátum (lásd a csomagolásra nyomtatva)
2 °C – 30 °C hőmérsékleten szárazon tárolandó. Nem fagyasztható.	A tartalma 1 teszthez elegendő	Ne használja fel újra!
Gyártó	Besugárással sterilizálva	Tételszám (lásd a csomagolásra nyomtatva)
Reakcióidő a tesztkazettában	Gyorseszti saját felhasználásra	Referenciaszám

NanoRepro AG
Untergasse 8
D-35037 Marburg

CE 0483

Forgalmazó:
HU – HARTMANN-RICO Hungária Kft.
2051 Biatorbágy, Budapest
info@hu.hartmann.info

REF 924 419

Használati utasítás – Magyar
Módosítva: 2017.10. (Rev. 00)

Pajzsmirigy Gyorsteszt saját felhasználásra A teszt menete:

- 1** • Helyezze a tesztkomponenseket maga elé az asztalra. Még ne nyissa ki a fóliacsomagolást.



- (1) Mintahígító puffert tartalmazó üveg
(2) Alkoholos párna
(3) Automata eszköz vérminta levételéhez
(4) Üvegkapilláris-cső védőtartályban
(5) Tesztkazetta fóliatasakban
(6) Pipetta
(7) Tapasz

Előkészítés

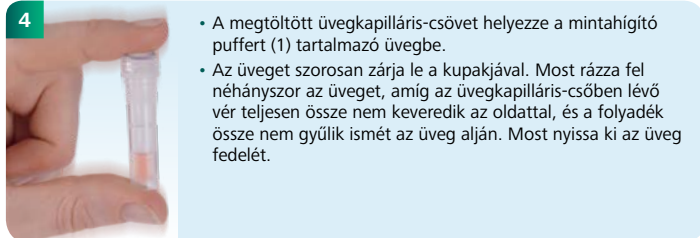
- Mielőtt nekifogna a tesztnek, hagyja, hogy a tesztkazetta és a mintahígító puffert elérje a szobahőmérsékletet (15 °C – 27 °C). Nyissa ki mintahígító puffert tartalmazó üveget: vegye le a kupakját és helyezze álló helyzetben az asztalra.



- A vérvételi lándzsa szürke kupakját (3) **csavarja** addig, amíg meg nem lazul. Ezután még **forgassa** el 2 teljes fordulattal, hogy működjön.
- Masszírozza meg a mutatóujja hegyét, és törölje le az alkoholos párnával (2), majd hagyja megszáradni, hogy ne befolyásolja az eredményt.
- Nyomja a vérvételi lándzsát a kerek nyílásával a tiszta ujjhegye odalsó részéhez (a), majd nyomja meg a kioldógombot (b).

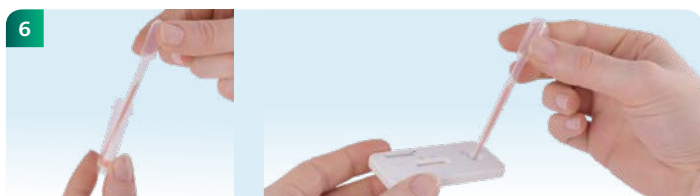


- Masszírozza meg az ujját a másik kéz hüvelykujjával többször az ujjhegy felé haladva, miközben a körme felfelé mutat, amíg meg nem jelenik egy nagy vércsepp.
- Vegyen le egy nagy csepp vért az ujjbegyéből.
- Az üvegkapilláris-cső végét helyezze vízszintesen a vércseppbe és tartsa ott, amíg a cső teljesen fel nem töltődik.
- Ha szükséges, helyezze fel a mellékelt tapaszt (7).
- Ha a vércsepp nem elegendő, masszírozza az ujját az ujjbegye felé, hogy több vért gyűjtsön.



- A megtöltött üvegkapilláris-csövet helyezze a mintahígító puffert (1) tartalmazó üvegbe.
- Az üveget szorosan zárja le a kupakjával. Most rázza fel néhányszor az üveget, amíg az üvegkapilláris-csőben lévő vér teljesen össze nem keveredik az oldattal, és a folyadék össze nem gyűlik ismét az üveg alján. Most nyissa ki az üveg fedelét.

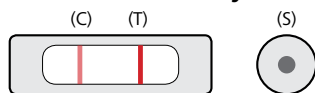
- 5** • A használat előtt rövid idővel nyissa ki a fóliacsomagolást, és helyezze a tesztkazettát sima felületre.



- A pipettával (6) szivjon fel néhány cseppet a hígított mintából.
- A megtöltött pipetából (6) csepegtessen 3 cseppet felülről a tesztkazetta (5) kerek alkalmazási területére (S). **Ügyeljen arra, hogy az eredményablakra (T) vagy (C) ne kerüljön folyadék.** A cseppek hozzáadása után ne érintse meg és ne mozdítsa el a tesztkazettát.
- A 3 csepp hozzáadása után 10 perccel olvassa le az eredményt. Több, mint 15 perc után álopozitív eredmények adódhatnak.**

Az eredmény kiértékeléséhez először állapítsa meg, hogy a tesztablakban a (C) alatt látható-e egy vonal. Lényegtelen, hogy a kontrollvonal mennyire hangsúlyos.

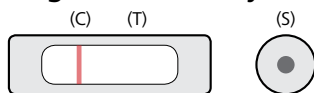
Pozitív eredmény



A teszteredmény **pozitív**, ha a **kontrollmezőben (C)** a világostól sötétpirosig terjedő színű **vonallal** jelenik meg, és a **tesztmezőben (T)** is egy világostól sötétpirosig terjedő színű **vonallal** látható.

Ez az eredmény azt jelenti, hogy a TSH-koncentrációja 5 µIU/mL felett van. Az eredmény pajzsmirigy-hipofízisre (hypothyreosisra) utalhat. Forduljon a kezelőorvosához.

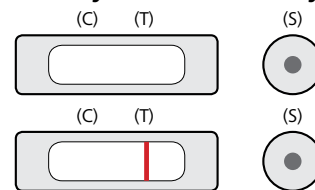
Negatív eredmény



A teszteredmény **negatív**, ha a **kontrollmezőben (C)** a világostól sötétpirosig terjedő színű vonal jelenik meg, és a **tesztmezőben nincs világostól sötétpirosig terjedő színű vonal (T)**.

Ez az eredmény azt jelenti, hogy a TSH-koncentrációja a vérben 5 µIU/mL alatt van. Valószínűleg nincs pajzsmirigy-hipofízise (hypothyreosis). Ha mégis tünetei vagy panaszai lennének, forduljon orvoshoz.

Érvénytelen eredmény



Ha nem lát **kontrollvonalat (C)** vagy **csak egy tesztvonal (T)** látható, a tesztet nem megfelelően hajtották végre, ezért érvénytelen.

Ellenőrizze, hogy pontosan betartotta-e a használati utasítás minden pontját. Végezzen új tesztet új vérmintával.

Szakirodalom:

1. Biondi 2013-J Clin Endocrinol Metab, Sept, 98(9):3584–3587, 2. Lewandowski 2015-Thyroid Research 2015 8 (Suppl 1):A17, 3. McNeil and Stanford 2015-Clin Biochem Rev 36 (4). A biológiai referenciákkal és további szakirodalommal kapcsolatos további kérdéseivel forduljon a gyártóhoz.